
| | |
|-------------------------------|---------------------------|
| Station | PONT-DE-BEAUVOISIN |
| Maître d'ouvrage | S.I.E. BIEVRE-VAL D'AINAN |
| Exploitant | SDEI PONT DE BEAUVOISIN |
| Commune d'implantation | LE PONT DE BEAUVOISIN |
| Type de station | urbaine Isère |

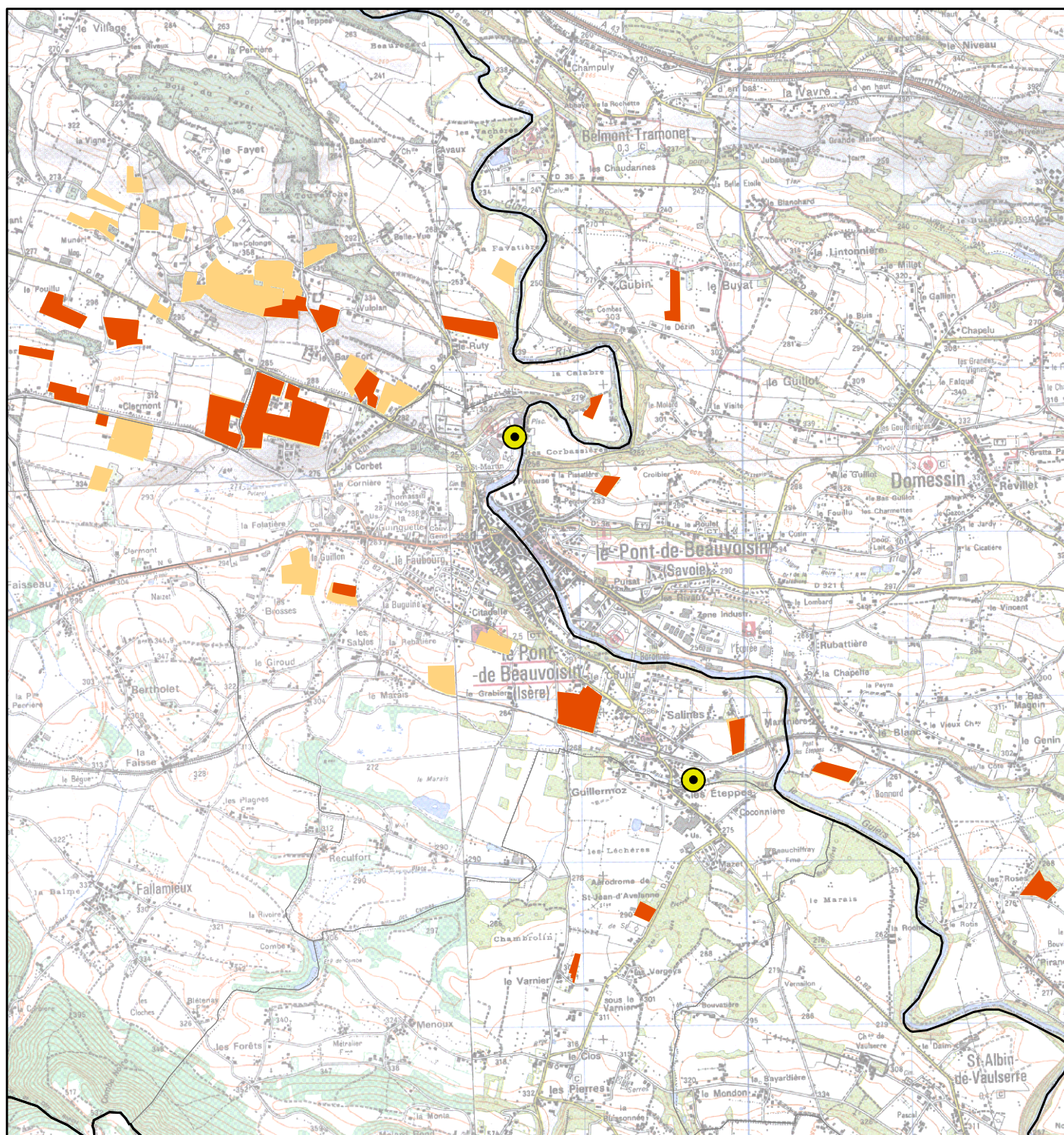
EPANDAGES 2006 :

| | |
|---|-----------------|
| Prestataire | Recyval |
| Nombre d'agriculteurs utilisateurs | 4 |
| Surface d'épandage | 37,8 ha |
| Quantité épandue en tonnes brutes | 1 510 t |
| % de matière sèche | 5,4 % |
| Quantité épandue en tonnes de matière sèche | 82 t MS |
| Dose moyenne en tonnes de matière sèche /ha | 2,2 t MS/ha |
| Dose moyenne d'azote apportée par les boues | 170 kg N/ha |
| Dose moyenne de CaO apportée par les boues | 132 kg CaO/ha |
| % épandu hors période directive nitrates | 11 % |
| Nombre d'analyses de boues : valeur agronomique | 4 |
| Nombre d'analyses de boues : ETM | 1 |
| Nombre d'analyses de boues : CTO | 2 |
| Nombre de parcelles avec boues en 2006 non cartographiées | 0 |
| Observations : | |
| Communes ayant reçu des boues : | |

LE PONT DE BEAUVOISIN
ROMAGNIEU
SAINT JEAN D'AVELANNE





Type de boues : urbaines Isère

Carte N° 24



1:35 000



-  Parcelles épandues par la station l'année en cours
-  Parcelles épandues par la station les années précédentes
-  Parcelles ayant reçu des épandages d'autres stations
-  Station d'épuration (données CGI)